

УТВЕРЖДАЮ:  
Председатель комитета Ивановской области  
по лесному хозяйству

\_\_\_\_\_  
должность

М.Ю. Яковлев

\_\_\_\_\_  
фамилия, имя и отчество (при наличии)

\_\_\_\_\_  
дата

**Акт**

**лесопатологического обследования № 503-2022**

лесных насаждений ОГКУ "Пучежское лесничество" (лесничество, лесопарк)  
Ивановская область (субъект Российской Федерации)

Способ лесопатологического обследования: 1. Визуальный   
2. Инструментальный

Место проведения

Участковое лесничество	Урочище (дача)	Квартал	Выдел	Площадь выдела, га	Лесопатологический выдел	Площадь лесопатологического выдела, га
Пучежское с-е	СПК Зарайское	2	22	3,2		
			23	38,4		

Лесопатологическое обследование проведено на площади 41,60 га.

Кадастровый номер участка: \_\_\_\_\_  
для участков, предоставленных в постоянное (бессрочное пользование, аренду)

Документ о праве пользования: \_\_\_\_\_

\_\_\_\_\_  
(тип документа о праве пользования, дата, номер, вид разрешенного использования лесов)

## 2. Инструментальное (детальное) обследование лесных насаждений.

(раздел включается в акт в случае проведения лесопатологического обследования инструментальным способом)

2.1. Лесничество ОГКУ "Пучежское лесничество" Участковое лесничество

Пучежское с-е Урочище (дача) СПК Зарайское

Квартал 2 Выдел 22 Лесопатологический выдел -

Наличие ограничений или особенностей участка, влияющих на назначение СОМ:

ОЗУ - Участки лесов вокруг сельских населенных пунктов и садовых товариществ

(отметка о наличии ООПТ, ОЗУ, водоохранной зоны, радиоактивного загрязнения лесов, угрозы возникновения очагов вредных организмов или пожарной опасности в лесах).

2.2. Фактическая таксационная характеристика лесного насаждения соответствует  
не соответствует таксационному описанию (нужное подчеркнуть).

Причины несоответствия: -

Ведомость лесных участков с выявленными несоответствиями таксационным описаниям приведена в приложении 1 к Акту

2.3. Состояние насаждений:

С нарушенной устойчивостью (средневзвешенная категория состояния  $\geq 1,51 - < 4,5$ )

С утраченной устойчивостью (средневзвешенная категория состояния  $\geq 4,5$ )

Устойчивое (средневзвешенная категория состояния  $< 1,5$ )

2.4. Причины ослабления, повреждения, средневзвешенная категория состояния насаждения:

воздействия сильных ветров прошлых лет, повлекшие наклон более  $10^\circ$ , изгиб или вывал деревьев (код 821), воздействия шквалистых и ураганных ветров прошлых лет, повлекшие слом стволов деревьев (код 822). Средневзвешенная категория состояния насаждения - 3,9 (усыхающее лесное насаждение).

2.4.1. Заселено (отработано) стволовыми вредителями:

Вид вредителя	Порода	Встречаемость заселенных деревьев, % от запаса породы	Встречаемость отработанных деревьев, % от запаса породы	Степень заселения лесного насаждения (слабая, средняя, сильная)
1	2	3	4	5

2.4.2. Повреждено огнем:

Вид пожара	Порода	Состояние корневых лап		Состояние корневой шейки		Высушивание луба		Обугленность древесины более 1/3 высота ствола	
		Процент поврежденных огнем корней	Процент деревьев с данным повреждением	Обугленность древесины корневой шейки по окружности (1/4; 2/4; 3/4; более 3/4)	Процент деревьев с данным повреждением	По окружности (1/4; 2/4; 3/4)	Процент деревьев с данным повреждением	По окружности ствола (1/4; 2/4; 3/4; более 3/4)	Процент деревьев с данным повреждением

2.4.3. Поражено болезнями:

Болезнь / возбудитель	Порода	Встречаемость (% от запаса насаждения)	Степень поражения лесного насаждения (слабая, средняя, сильная)

2.5. Выборке подлежит 73,0 % деревьев (указывается общий % запаса деревьев, подлежащих рубке, от общего запаса насаждения),

в том числе:

без признаков ослабления	_____	% (причины назначения);	_____
ослабленных	_____	% (причины назначения)	_____
сильно ослабленных	_____	% (причины назначения)	_____
усыхающих	_____	% (причины назначения)	_____
свежего сухостоя	_____	%;	
свежего ветровала	<u>55,0</u>	%;	
свежего бурелома	<u>18,0</u>	%;	
старого сухостоя	_____	%;	
старого ветровала	_____	%;	
старого бурелома	_____	%;	

2.6. Полнота лесного насаждения после уборки деревьев, подлежащих рубке, составит 0,2

Критич. полнота для данной категории лесн. насаж. и преобл. породы составляет не лимитируется

### **ЗАКЛЮЧЕНИЕ к инструментальному обследованию участка.**

С целью предотвращения негативных процессов или снижения ущерба от их воздействия назначено:

Участковое лесничество	Урочище (дача)	Квартал	Выдел	Площадь выдела, га	Лесопатологический выдел	Площадь лесопатологического выдела	Вид мероприятия	Площадь мероприятия, га	Породы	Доля выгораемой древесины по запасу, %	Рекомендуемый срок проведения мероприятия
1	2	3	4	5	6	7	8	9	10	11	12
Пучежское с/е	СПК Зарайское	2	22	3,2	-	-	ССР	3,20	С, Б	73,0	до 20.05.2024 г.

Согласно п. 47 приказа Минприроды РФ № 910 от 09.11.2020 г. в лесных насаждениях с наличием погибших деревьев, составляющих более 50% от запаса насаждения, поврежденного в результате воздействия сильных ветров, тяжести снега, затопления, упавших в результате пожара, назначение СОМ проводится визуально, а недостающая информация переносится из таксационных описаний.

Во исполнение статьи 119 ЛКРФ на особо защитных участках лесов проведение сплошных рубок осуществляется в случаях, предусмотренных статьёй 21 Лесного кодекса, и случаях, если выборочные рубки не обеспечивают замену лесных насаждений, утрачивающих свои средообразующие, водоохранные, санитарно-гигиенические, оздоровительные и иные полезные функции, на лесные насаждения, обеспечивающие сохранение целевого назначения защитных лесов и выполняемых ими полезных функций. На основании пункта 63 Лесоустроительной инструкции от 29.03.2018 № 122, насаждение относится к лесным землям, покрытым лесной растительностью, в случаях, когда полнота лесного насаждения естественного и искусственного происхождения 0,4 доли единицы и выше в возрасте молодняков и 0,3 доли единицы и выше в возрасте, превышающем возраст молодняков. В соответствии с п. 32 Правил заготовки древесины от 01.12.2020 г. № 993, сплошными рубками признаются рубки, при которых на соответствующих землях вырубается лесные насаждения с сохранением для воспроизводства лесов отдельных деревьев и кустарников или групп деревьев и кустарников. На участке выделяются жизнеспособные деревья 1-4 категорий состояния сосны, березы и ели (27%). Из выбираемого запаса объем жизнеспособных деревьев (27%) исключен.

Ведомость временной пробной площади и абрис лесного участка прилагаются ( приложение РЕКОМЕНДАЦИИ по проведению мероприятий, не относящихся к мероприятиям по предупреждению распространения вредных организмов.

- соблюдение Правил пожарной безопасности в лесах, Правил заготовки древесины, обеспечение мероприятий по лесовосстановлению лесов в соответствии с Правилами лесовосстановления.

Дата проведения ЛПО 20.05.2022 г.

Дата составления документа 13.06.2022 г.

Исполнитель работ по проведению лесопатологического обследования:

Фамилия, имя и отчество (при наличии)	<u>Коноваленко М.С.</u>
Организация	<u>АГУ ИО "Центр по охране лесов Ивановской области"</u>
Должность	<u>инженер</u>
Подпись	<u>89158492467</u>



ВРЕМЕННАЯ ПРОБНАЯ ПЛОЩАДЬ № \_\_\_\_\_

1.1. Субъект Российской Федерации \_\_\_\_\_ Ивановская область

Лесничество \_\_\_\_\_ ОГКУ "Пучежское лесничество"

Участковое лесничество \_\_\_\_\_ Пучежское с-е \_\_\_\_\_ Урочище (дача) \_\_\_\_\_ СПК Зарайское

Квартал \_\_\_\_\_ 2 \_\_\_\_\_ Выдел \_\_\_\_\_ 22 \_\_\_\_\_ Площадь выдела \_\_\_\_\_ 3,2 га.

Лесопатологический выдел \_\_\_\_\_ Площадь лесопатологического выдела \_\_\_\_\_ га.

1.2. Метод перече́та:

Сплошной, ленты пере́чета, круговые площадки постоянного радиуса, реласкопические площадки  
(нужное подчеркнуть)

Количество лент/площадок \_\_\_\_\_ шт. Размеры площадок (длина × ширина/радиус) \_\_\_\_\_ м.

Размер временной пробной площади: \_\_\_\_\_ га.

1.3. Фактическая таксационная характеристика насаждения:

Состав \_\_\_\_\_ 5С5Б \_\_\_\_\_ возраст \_\_\_\_\_ 55 лет; тип леса \_\_\_\_\_ СЧ \_\_\_\_\_ полнота \_\_\_\_\_ 0,6

бонитет \_\_\_\_\_ 1 \_\_\_\_\_ Запас на га \_\_\_\_\_ 190,0 кбм \_\_\_\_\_ Возобновление \_\_\_\_\_ - \_\_\_\_\_

1.4. Номер очага вредных организмов: \_\_\_\_\_ - \_\_\_\_\_

Тип очага вредных организмов: \_\_\_\_\_ эпизодический \_\_\_\_\_ хронический \_\_\_\_\_ (подчеркнуть)

Фаза развития очага вредных организмов: \_\_\_\_\_ начальная, \_\_\_\_\_ нарастания численности,  
собственно вспышка, \_\_\_\_\_ кризис \_\_\_\_\_ (подчеркнуть)

1.5. Причина ослабления, повреждения насаждения и время:

воздействия сильных ветров прошлых лет, повлекшие наклон более 10°, изгиб или вывал деревьев (код 821), воздействия шквальных и ураганных ветров прошлых лет, повлекшие слом стволов деревьев (код 822).

Состояние насаждения : \_\_\_\_\_ усыхающее лесное насаждение \_\_\_\_\_

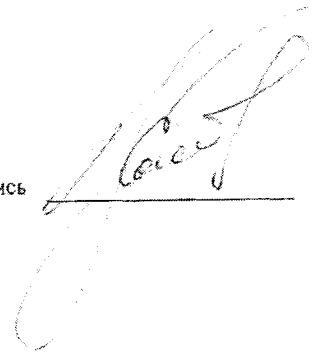
Средневзвешенная категория состояния насаждения : \_\_\_\_\_ 3,90 \_\_\_\_\_

1.6. Назначенные мероприятия: \_\_\_\_\_ сплошная санитарная рубка \_\_\_\_\_

Исполнитель работ по проведению лесопатологического обследования:

Фамилия, имя и отчество (при наличии) \_\_\_\_\_ Коноваленко М.С. \_\_\_\_\_ Подпись \_\_\_\_\_

Дата составления документа \_\_\_\_\_ 13.06.2022 г. \_\_\_\_\_



**ВЕДОМОСТЬ ПЕРЕЧЕТА ДЕРЕВЬЕВ**  
(для сплошного, ленточного и перече́та на круговых площадках постоянного радиуса)

По насаждению

средневзвешенная категория состояния

3,90

Ступени толщины, см	Количество деревьев по категориям состояния, шт.																Всего		
	1		2		3		4		5		5 (а,б,в)			5 (г,д,е)			шт. / куб.м	в т.ч. подлежит рубке, %	
	Н	З	Н	З	Н	З	Н	З	Н	З	Н	З	О	Н	З	О			
8	-	-	-	-	-	-	-	-	-	-	-	-	-	-	-	-	-	-	-
12	-	-	-	-	-	-	-	-	-	-	-	-	-	-	-	-	-	-	-
16	-	-	-	-	-	-	-	-	-	-	-	-	-	-	-	-	-	-	-
20	-	-	-	-	-	-	-	-	-	-	-	-	-	-	-	-	-	-	-
24	-	-	-	-	-	-	-	-	-	-	-	-	-	-	-	-	-	-	-
28	-	-	-	-	-	-	-	-	-	-	-	-	-	-	-	-	-	-	-
32	-	-	-	-	-	-	-	-	-	-	-	-	-	-	-	-	-	-	-
36	-	-	-	-	-	-	-	-	-	-	-	-	-	-	-	-	-	-	-
40	-	-	-	-	-	-	-	-	-	-	-	-	-	-	-	-	-	-	-
44	-	-	-	-	-	-	-	-	-	-	-	-	-	-	-	-	-	-	-
48	-	-	-	-	-	-	-	-	-	-	-	-	-	-	-	-	-	-	-
52	-	-	-	-	-	-	-	-	-	-	-	-	-	-	-	-	-	-	-
56	-	-	-	-	-	-	-	-	-	-	-	-	-	-	-	-	-	-	-
60	-	-	-	-	-	-	-	-	-	-	-	-	-	-	-	-	-	-	-
Итого, шт.	-	-	-	-	-	-	-	-	-	-	-	-	-	-	-	-	-	-	-
Итого, куб.м	-	-	-	-	-	-	-	-	-	-	-	-	-	-	-	-	-	-	-
Итого, % от звона по насаждению	-	-	-	-	-	-	-	-	-	-	-	-	-	-	-	-	-	-	-

Условные обозначения: Н - не заселено (не поражено, не повреждено), З - заселено стволовыми вредителями (поражено болезнями, повреждено огнем), О - отработано стволовыми вредителями.

Порода:

С

Средневзвешенная категория состояния

4,40

Ступени толщины, см	Количество деревьев по категориям состояния, шт.																	Всего	
	1		2		3		4		5		5 (а,б,в)			5 (г,д,е)			шт. / куб.м	в т.ч. подлежит рубке, %	
	Н	З	Н	З	Н	З	Н	З	Н	З	Н	З	О	Н	З	О			
1	2	3	4	5	6	7	8	9	10	11	12	13	14	15	16	17	18	19	
8	-	-	-	-	-	-	-	-	-	-	-	-	-	-	-	-	-	-	-
12	-	-	-	-	-	-	-	-	-	-	-	-	-	-	-	-	-	-	-
16	-	-	-	-	-	-	-	-	-	-	-	-	-	-	-	-	-	-	-
20	-	-	-	-	-	-	-	-	-	-	-	-	-	-	-	-	-	-	-
24	-	-	-	-	-	-	-	-	-	-	-	-	-	-	-	-	-	-	-
28	-	-	-	-	-	-	-	-	-	-	-	-	-	-	-	-	-	-	-
32	-	-	-	-	-	-	-	-	-	-	-	-	-	-	-	-	-	-	-
36	-	-	-	-	-	-	-	-	-	-	-	-	-	-	-	-	-	-	-
40	-	-	-	-	-	-	-	-	-	-	-	-	-	-	-	-	-	-	-
44	-	-	-	-	-	-	-	-	-	-	-	-	-	-	-	-	-	-	-
48	-	-	-	-	-	-	-	-	-	-	-	-	-	-	-	-	-	-	-
52	-	-	-	-	-	-	-	-	-	-	-	-	-	-	-	-	-	-	-
56	-	-	-	-	-	-	-	-	-	-	-	-	-	-	-	-	-	-	-
60	-	-	-	-	-	-	-	-	-	-	-	-	-	-	-	-	-	-	-
Итого, шт.	-	-	-	-	-	-	-	-	-	-	-	-	-	-	-	-	-	-	-
Итого, куб.м	-	-	-	-	-	-	-	-	-	-	-	-	-	-	-	-	-	-	-
Итого, % от звона по периоду	-	-	-	-	-	-	-	-	-	-	-	-	-	-	-	-	-	-	-

Причины назначения в рубку деревьев категорий состояния:

- 1 \_\_\_\_\_
- 2 \_\_\_\_\_
- 3 \_\_\_\_\_
- 4 \_\_\_\_\_

Порода:

Б

средневзвешенная категория состояния

3,40

Ступени толщины, см	Количество деревьев по категориям состояния, шт.																Всего	
	1		2		3		4		5		5 (а,б,в)			5 (г,д,е)			шт. / куб.м	в т.ч. подлежит рубке %
	Н	З	Н	З	Н	З	Н	З	Н	З	Н	З	О	Н	З	О		
1	2	3	4	5	6	7	8	9	10	11	12	13	14	15	16	17	18	19
8	-	-	-	-	-	-	-	-	-	-	-	-	-	-	-	-	-	-
12	-	-	-	-	-	-	-	-	-	-	-	-	-	-	-	-	-	-
16	-	-	-	-	-	-	-	-	-	-	-	-	-	-	-	-	-	-
20	-	-	-	-	-	-	-	-	-	-	-	-	-	-	-	-	-	-
24	-	-	-	-	-	-	-	-	-	-	-	-	-	-	-	-	-	-
28	-	-	-	-	-	-	-	-	-	-	-	-	-	-	-	-	-	-
32	-	-	-	-	-	-	-	-	-	-	-	-	-	-	-	-	-	-
36	-	-	-	-	-	-	-	-	-	-	-	-	-	-	-	-	-	-
40	-	-	-	-	-	-	-	-	-	-	-	-	-	-	-	-	-	-
44	-	-	-	-	-	-	-	-	-	-	-	-	-	-	-	-	-	-
48	-	-	-	-	-	-	-	-	-	-	-	-	-	-	-	-	-	-
52	-	-	-	-	-	-	-	-	-	-	-	-	-	-	-	-	-	-
56	-	-	-	-	-	-	-	-	-	-	-	-	-	-	-	-	-	-
60	-	-	-	-	-	-	-	-	-	-	-	-	-	-	-	-	-	-
Итого, шт.	-	-	-	-	-	-	-	-	-	-	-	-	-	-	-	-	-	-
Итого, куб.м	-	-	-	-	-	-	-	-	-	-	-	-	-	-	-	-	-	-
Итого, % от записа по породе	-	-	-	-	-	-	-	-	-	-	-	-	-	-	-	-	-	-

Примечание назначения в рубку деревьев категорий состояния:

1

2

3

4

Порода:

средневзвешенная категория состояния

Ступени толщины, см	Количество деревьев по категориям состояния, шт.																Всего	
	1		2		3		4		5		5 (а,б,в)			5 (г,д,е)			шт. / куб.м	в т.ч. подлежит рубке, %
	Н	З	Н	З	Н	З	Н	З	Н	З	Н	З	О	Н	З	О		
8	-	-	-	-	-	-	-	-	-	-	-	-	-	-	-	-	-	-
12	-	-	-	-	-	-	-	-	-	-	-	-	-	-	-	-	-	-
16	-	-	-	-	-	-	-	-	-	-	-	-	-	-	-	-	-	-
20	-	-	-	-	-	-	-	-	-	-	-	-	-	-	-	-	-	-
24	-	-	-	-	-	-	-	-	-	-	-	-	-	-	-	-	-	-
28	-	-	-	-	-	-	-	-	-	-	-	-	-	-	-	-	-	-
32	-	-	-	-	-	-	-	-	-	-	-	-	-	-	-	-	-	-
36	-	-	-	-	-	-	-	-	-	-	-	-	-	-	-	-	-	-
40	-	-	-	-	-	-	-	-	-	-	-	-	-	-	-	-	-	-
44	-	-	-	-	-	-	-	-	-	-	-	-	-	-	-	-	-	-
48	-	-	-	-	-	-	-	-	-	-	-	-	-	-	-	-	-	-
52	-	-	-	-	-	-	-	-	-	-	-	-	-	-	-	-	-	-
56	-	-	-	-	-	-	-	-	-	-	-	-	-	-	-	-	-	-
60	-	-	-	-	-	-	-	-	-	-	-	-	-	-	-	-	-	-
Итого, шт.	-	-	-	-	-	-	-	-	-	-	-	-	-	-	-	-	-	-
Итого, куб.м	-	-	-	-	-	-	-	-	-	-	-	-	-	-	-	-	-	-
Итого, % от записа по породе	-	-	-	-	-	-	-	-	-	-	-	-	-	-	-	-	-	-

Примечание назначения в рубку деревьев категорий состояния:

1

2

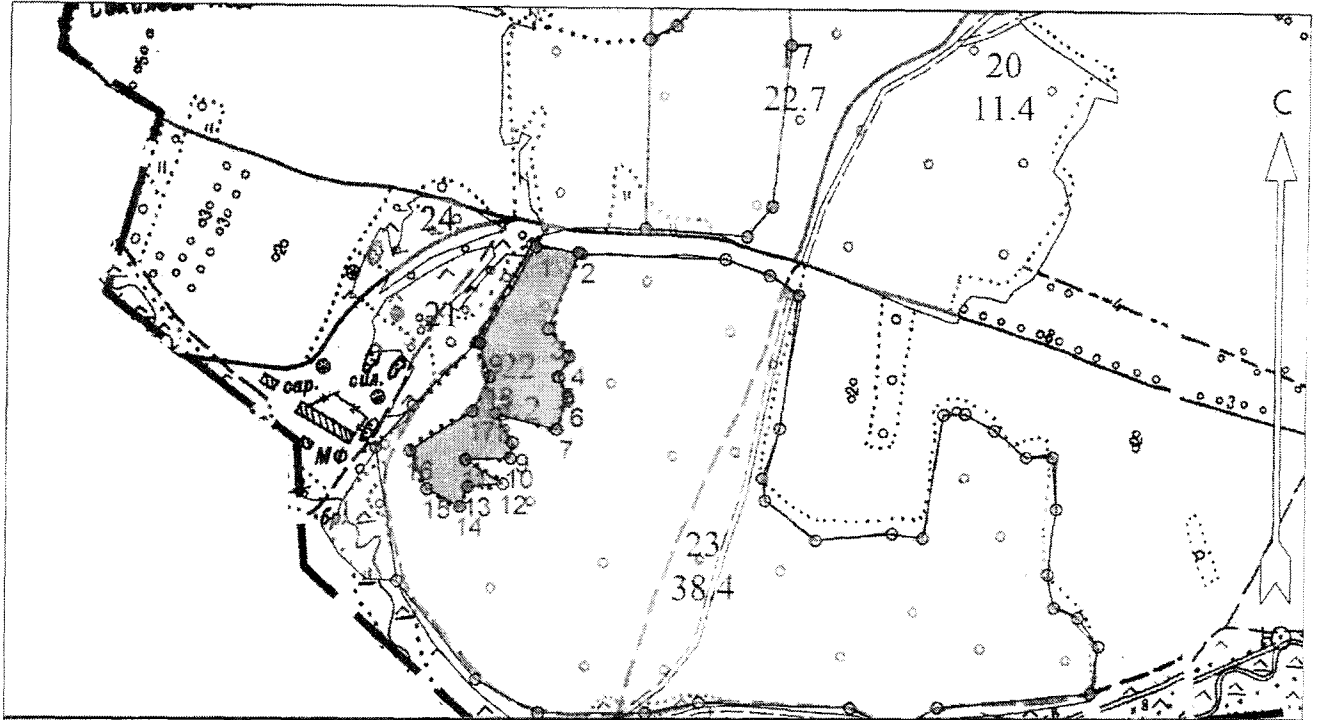
3

4



Абрис участка  
Пучежское с-е СПК Зарайское кв 2 выд 22 пл 3,2 га

М 1 : 10000



Условные обозначения	
Эксплуатационный участок	Неэксплуатационный участок

№ квартала	№ выдела	№ лесопатологического выдела	Размеры ленты (круговой площадки) перечёта					Координаты начала, конца и точек лент перечёта / центров круговых площадок перечёта
			№ ленты (площадки)	Длина, м	Ширина, м	Радиус, м	Площадь, га	
2	22							

**Пространственное размещение лесопатологических выделов**  
(включается в Акт при выделении лесопатологических выделов, для указания пространственного расположения повреждённых и погибших насаждений)

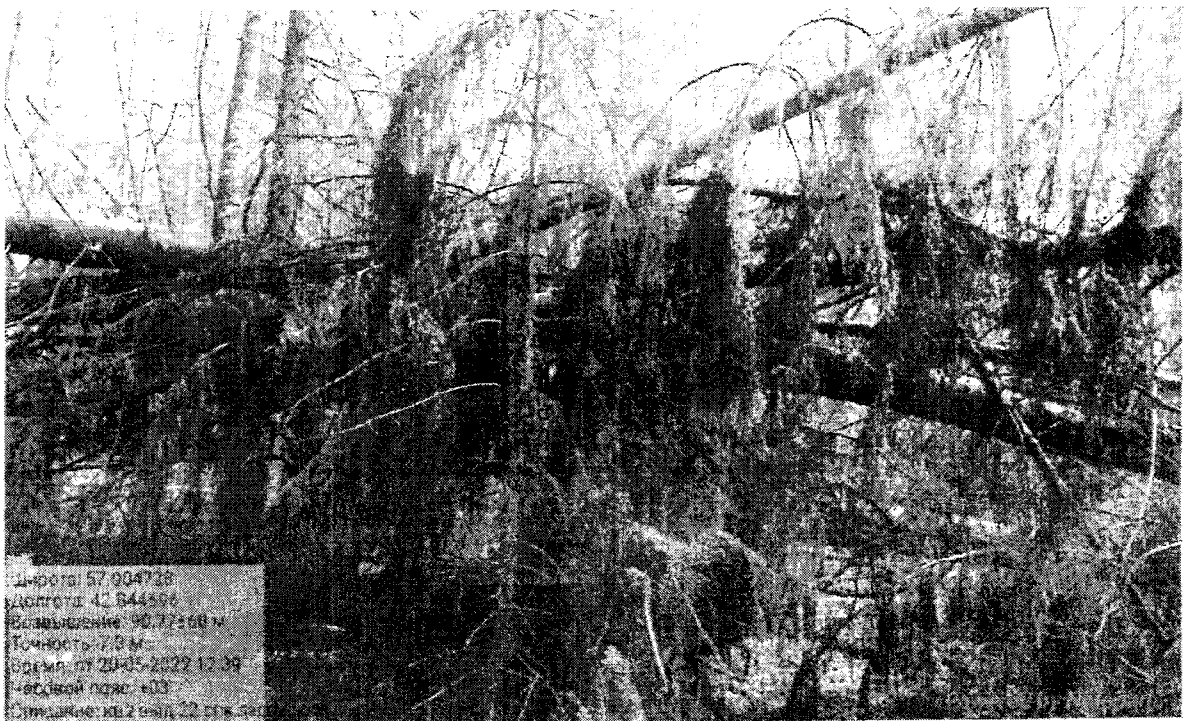
Номера точек	Координаты		Длина, м	10 - 11	57° 00' 11.32229"	42° 50' 44.22598"	62.1
	Широта	Долгота					
1 - 2	57° 00' 20.70838"	42° 50' 46.17725"	58.9	11 - 12	57° 00' 11.26326"	42° 50' 40.54026"	63.3
2 - 3	57° 00' 20.47226"	42° 50' 49.64617"	111.5	12 - 13	57° 00' 10.14165"	42° 50' 43.68397"	49.4
3 - 4	57° 00' 17.10743"	42° 50' 47.26129"	46.8	13 - 14	57° 00' 10.02358"	42° 50' 40.75707"	29.5
4 - 5	57° 00' 15.92679"	42° 50' 48.99575"	32.6	14 - 15	57° 00' 09.13810"	42° 50' 40.10665"	51.4
5 - 6	57° 00' 14.98228"	42° 50' 48.12852"	30.2	15 - 16	57° 00' 09.90552"	42° 50' 37.39655"	59.7
6 - 7	57° 00' 14.09680"	42° 50' 48.88734"	47.9	16 - 17	57° 00' 11.67648"	42° 50' 35.98731"	101.8
7 - 8	57° 00' 12.62099"	42° 50' 48.02011"	86.8	17 - 18	57° 00' 13.44744"	42° 50' 41.08228"	53.1
8 - 9	57° 00' 13.32938"	42° 50' 43.03354"	46.6	18 - 19	57° 00' 14.98228"	42° 50' 42.49153"	47.9
9 - 10	57° 00' 12.03067"	42° 50' 44.44279"	22.2	19 - 1	57° 00' 16.45808"	42° 50' 41.62430"	152.2

Исполнитель работ по проведению лесопатологического обследования:

Фамилия, имя и отчество (при наличии) Коноваленко М.С. \_\_\_\_\_ Подпись \_\_\_\_\_

Дата составления документа 13.06.2022

**Фотофиксация лесных насаждений**



Исполнитель работ по проведению лесопатологического обследования:

Фамилия, имя и отчество (при наличии)

Коноваленко М.С.

Подпись

*[Handwritten signature]*

Дата составления документа 13.06.2022 г.

## 2. Инструментальное (детальное) обследование лесных насаждений.

(раздел включается в акт в случае проведения лесопатологического обследования инструментальным способом)

2.1. Лесничество ОГКУ "Пучежское лесничество" Участковое лесничество

Пучежское с-е Урочище (дача) СПК Зарайское

Квартал 2 Выдел 23 Лесопатологический выдел -

Наличие ограничений или особенностей участка, влияющих на назначение СОМ:

ОЗУ - Участки лесов вокруг сельских населенных пунктов и садовых товариществ

(отметка о наличии ООПТ, ОЗУ, водоохранной зоны, радиоактивного загрязнения лесов, угрозы возникновения очагов вредных организмов или пожарной опасности в лесах).

2.2. Фактическая таксационная характеристика лесного насаждения соответствует  
не соответствует таксационному описанию (нужное подчеркнуть).

Причины несоответствия: -

Ведомость лесных участков с выявленными несоответствиями таксационным описаниям приведена в приложении 1 к Акту

2.3. Состояние насаждений:

С нарушенной устойчивостью (средневзвешенная категория состояния  $\geq 1,51 - \leq 4,5$ )

С утраченной устойчивостью (средневзвешенная категория состояния  $\geq 4,5$ )

Устойчивое (средневзвешенная категория состояния  $< 1,5$ )

2.4. Причины ослабления, повреждения, средневзвешенная категория состояния насаждения:

воздействия сильных ветров прошлых лет, повлекшие наклон более  $10^\circ$ , изгиб или вывал деревьев (код 821), воздействия шквалистых и ураганных ветров прошлых лет, повлекшие слом стволов деревьев (код 822). Средневзвешенная категория состояния насаждения - 3,8 (усыхающее лесное насаждение).

2.4.1. Заселено (отработано) стволовыми вредителями:

Вид вредителя	Порода	Встречаемость заселенных деревьев, % от запаса породы	Встречаемость отработанных деревьев, % от запаса породы	Степень заселения лесного насаждения (слабая, средняя, сильная)
1	2	3	4	5

2.4.2. Повреждено огнем:

Вид пожара	Порода	Состояние корневых лап		Состояние корневой шейки		Высушивание луба		Обугленность древесины более 1/3 высота ствола	
		Процент поврежденных отнем корней	Процент деревьев с данным повреждением	Обугленность древесины корневой шейки по окружности (1/4; 2/4; 3/4; более 3/4)	Процент деревьев с данным повреждением	По окружности (1/4; 2/4; 3/4)	Процент деревьев с данным повреждением	По окружности ствола (1/4; 2/4; 3/4; более 3/4)	Процент деревьев с данным повреждением

2.4.3. Поражено болезнями:

Болезнь / возбудитель	Порода	Встречаемость (% от запаса насаждения)	Степень поражения лесного насаждения (слабая, средняя, сильная)

2.5. Выборке подлежит 70,0 % деревьев (указывается общий % запаса деревьев,

подлежащих рубке, от общего запаса насаждения),

в том числе:

без признаков ослабления	_____	% (причины назначения);	_____
ослабленных	_____	% (причины назначения)	_____
сильно ослабленных	_____	% (причины назначения)	_____
усыхающих	_____	% (причины назначения)	_____
свежего сухостоя	_____	%;	
свежего ветровала	54,0	%;	
свежего бурелома	16,0	%;	
старого сухостоя	_____	%;	
старого ветровала	_____	%;	
старого бурелома	_____	%;	

2.6. Полнота лесного насаждения после уборки деревьев, подлежащих рубке, составит 0,2

Критич. полнота для данной категории лесн. насаж. и преобл. породы составляет не лимитируется

### ЗАКЛЮЧЕНИЕ к инструментальному обследованию участка.

С целью предотвращения негативных процессов или снижения ущерба от их воздействия назначено:

Участковое лесничество	Урочище (дача)	Квартал	Выдел	Площадь выдела, га	Лесопатологический выдел	Площадь лесопатологического выдела	Вид мероприятия	Площадь мероприятия, га	Породы	Доля выпадаемой древесины по запасу, %	Рекомендуемый срок проведения мероприятия
1	2	3	4	5	6	7	8	9	10	11	12
Пучежское с/е	СПК Зарайское	2	23	38,4	-	-	ВСП	38,40	С, Е, Б	70,0	до 20.05.2024 г.

Согласно п. 47 приказа Минприроды РФ № 910 от 09.11.2020 г. в лесных насаждениях с наличием погибших деревьев, составляющих более 50% от запаса насаждения, поврежденного в результате воздействия сильных ветров, тяжести снега, затопления, упавших в результате пожара, назначение СОМ проводится визуально, а недостающая информация переносится из таксационных описаний.

Ведомость временной пробной площади и абрис лесного участка прилагаются (приложение 2 РЕКОМЕНДАЦИИ по проведению мероприятий, не относящихся к мероприятиям по предупреждению распространения вредных организмов.

- соблюдение Правил пожарной безопасности в лесах, Правил заготовки древесины, обеспечение мероприятий по лесовосстановлению лесов в соответствии с Правилами лесовосстановления.

Дата проведения ЛПО 20.05.2022 г.

Дата составления документа 13.06.2022 г.

Исполнитель работ по проведению лесопатологического обследования:

Фамилия, имя и отчество (при наличии) Коноваленко М.С.  
Организация АГУ ИО "Центр по охране лесов Ивановской области"  
Должность инженер  
Подпись [подпись] Телефон 89158492467

Результаты проведения лесопатологического обследования лесных насаждений за Май 2022 г.

Субъект Российской Федерации  
Участковое лесничество

Ивановская область  
Пучежское с-с

Лесничество (лесопарк)  
Урочище (лесная дача)

ОГКУ "Пучежское лесничество"  
СПК Зарайское

1	2	3	4	5	6	7	8	Таксационная характеристика лесного насаждения									18	Распределение деревьев по категориям состояния, % от запаса												33	34	Назначенные мероприятия				
								9	10	11	12	13	14	15	16	17		без признаков ослабления		ослабленные		сильно ослабленные		усыхающие		27	28	29	30			31	32	Причина ослабления, повреждения*	вид	площадь, га
																		Н	Р	Н	Р	Н	Р	Н	Р											
2	23	38,40	Эксплуатационные		Участки лесов вокруг сельских населенных пунктов и садовых товариществ			4	С	60	21	24	СЧ	0,7	1	230,0		15										60	25				821, 822	85	ВСП	38,40
								3	Е									40									50	10				821, 822	60			
								3	Б									40									50	10				821, 822	60			
<b>ИТОГО ПО НАСАЖДЕНИЮ:</b>																		30										54	16				821, 822	70		

Условные обозначения: Н - деревья не подлежат рубке; Р - деревья подлежат рубке

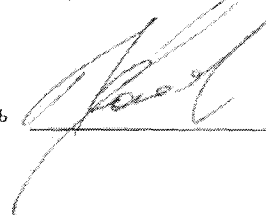
\*причины повреждения: воздействия сильных ветров прошлых лет, повлекшие наклон более 10°, изгиб или вывал деревьев (код 821), воздействия шквальных и ураганных ветров прошлых лет, повлекшие слом стволов деревьев (код 822).

Исполнитель работ по проведению лесопатологического обследования:

Фамилия, имя и отчество (при наличии)

Коноваленко М.С.

Подпись



Дата составления документа 13.06.2022 г.

ВРЕМЕННАЯ ПРОБНАЯ ПЛОЩАДЬ № \_\_\_\_\_

1.1. Субъект Российской Федерации \_\_\_\_\_ Ивановская область \_\_\_\_\_

Лесничество \_\_\_\_\_ ОГКУ "Пучежское лесничество" \_\_\_\_\_

Участковое лесничество \_\_\_\_\_ Пучежское с-е \_\_\_\_\_ Урочище (дача) \_\_\_\_\_ СПК Зарайское \_\_\_\_\_

Квартал \_\_\_\_\_ 2 \_\_\_\_\_ Выдел \_\_\_\_\_ 23 \_\_\_\_\_ Площадь выдела \_\_\_\_\_ 38,4 \_\_\_\_\_ га.

Лесопатологический выдел \_\_\_\_\_ Площадь лесопатологического выдела \_\_\_\_\_ га.

1.2. Метод пересчета:

Сплошной, ленты пересчета, круговые площадки постоянного радиуса, реласкопические площадки  
(нужное подчеркнуть)

Количество лент/площадок \_\_\_\_\_ - шт. Размеры площадок (длина × ширина/радиус) \_\_\_\_\_ - м.

Размер временной пробной площади: \_\_\_\_\_ - га.

1.3. Фактическая таксационная характеристика насаждения:

Состав \_\_\_\_\_ 4СЗЕЗБ \_\_\_\_\_ возраст \_\_\_\_\_ 60 \_\_\_\_\_ лет; тип леса \_\_\_\_\_ СЧ \_\_\_\_\_ полнота \_\_\_\_\_ 0,7 \_\_\_\_\_

бонитет \_\_\_\_\_ 1 \_\_\_\_\_ Запас на га \_\_\_\_\_ 230,0 \_\_\_\_\_ кбм Возобновление \_\_\_\_\_ - \_\_\_\_\_

1.4. Номер очага вредных организмов: \_\_\_\_\_ - \_\_\_\_\_

Тип очага вредных организмов: \_\_\_\_\_ эпизодический \_\_\_\_\_ хронический \_\_\_\_\_ (подчеркнуть)

Фаза развития очага вредных организмов: \_\_\_\_\_ начальная, \_\_\_\_\_ нарастания численности,  
собственно вспышка, \_\_\_\_\_ кризис \_\_\_\_\_ (подчеркнуть)

1.5. Причина ослабления, повреждения насаждения и время:

воздействия сильных ветров прошлых лет, повлекшие наклон более 10°, изгиб или вывал деревьев (код 821), воздействия шквалистых и ураганных ветров прошлых лет, повлекшие слом стволов деревьев (код 822).

Состояние насаждения: \_\_\_\_\_ усыхающее лесное насаждение \_\_\_\_\_

Средневзвешенная категория состояния насаждения: \_\_\_\_\_ 3,80 \_\_\_\_\_

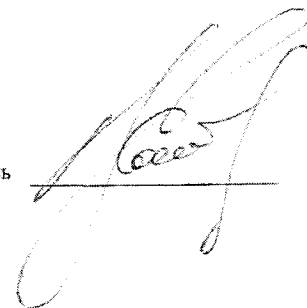
1.6. Назначенные мероприятия: \_\_\_\_\_ сплошная санитарная рубка \_\_\_\_\_

Исполнитель работ по проведению лесопатологического обследования:

Фамилия, имя и отчество (при наличии) \_\_\_\_\_ Коноваленко М.С. \_\_\_\_\_

Подпись \_\_\_\_\_

Дата составления документа \_\_\_\_\_ 13.06.2022 г. \_\_\_\_\_



**ВЕДОМОСТЬ ПЕРЕЧЕТА ДЕРЕВЬЕВ**  
(для сплошного, ленточного и перече́та на круговых площадках постоянного радиуса)

По насаждению

средневзвешенная категория состояния

3,80

Ступени толщины, см	Количество деревьев по категориям состояния, шт.																Всего	
	1		2		3		4		5		5 (а,б,в)			5 (г,д,е)			шт. / куб.м	в т.ч. подлежит рубке, %
	Н	З	Н	З	Н	З	Н	З	Н	З	Н	З	О	Н	З	О		
8	-	-	-	-	-	-	-	-	-	-	-	-	-	-	-	-	-	-
12	-	-	-	-	-	-	-	-	-	-	-	-	-	-	-	-	-	-
16	-	-	-	-	-	-	-	-	-	-	-	-	-	-	-	-	-	-
20	-	-	-	-	-	-	-	-	-	-	-	-	-	-	-	-	-	-
24	-	-	-	-	-	-	-	-	-	-	-	-	-	-	-	-	-	-
28	-	-	-	-	-	-	-	-	-	-	-	-	-	-	-	-	-	-
32	-	-	-	-	-	-	-	-	-	-	-	-	-	-	-	-	-	-
36	-	-	-	-	-	-	-	-	-	-	-	-	-	-	-	-	-	-
40	-	-	-	-	-	-	-	-	-	-	-	-	-	-	-	-	-	-
44	-	-	-	-	-	-	-	-	-	-	-	-	-	-	-	-	-	-
48	-	-	-	-	-	-	-	-	-	-	-	-	-	-	-	-	-	-
52	-	-	-	-	-	-	-	-	-	-	-	-	-	-	-	-	-	-
56	-	-	-	-	-	-	-	-	-	-	-	-	-	-	-	-	-	-
60	-	-	-	-	-	-	-	-	-	-	-	-	-	-	-	-	-	-
Итого, шт.	-	-	-	-	-	-	-	-	-	-	-	-	-	-	-	-	-	-
Итого, куб.м	-	-	-	-	-	-	-	-	-	-	-	-	-	-	-	-	-	-
Итого, % от запаса по насаждению	-	-	-	-	-	-	-	-	-	-	-	-	-	-	-	-	-	-

Условные обозначения: Н - не заселено (не поражено, не повреждено), З - заселено стволовыми вредителями (поражено болезнями, повреждено огнем), О - отработано стволовыми вредителями.

Порода:

С

Средневзвешенная категория состояния

4,40

Ступени толщины, см	Количество деревьев по категориям состояния, шт.																	Всего	
	1		2		3		4		5		5 (а,б,в)			5 (г,д,е)			шт. / куб.м	в т.ч. подлежит рубке, %	
	Н	З	Н	З	Н	З	Н	З	Н	З	Н	З	О	Н	З	О			
1	2	3	4	5	6	7	8	9	10	11	12	13	14	15	16	17	18	19	
8	-	-	-	-	-	-	-	-	-	-	-	-	-	-	-	-	-	-	
12	-	-	-	-	-	-	-	-	-	-	-	-	-	-	-	-	-	-	
16	-	-	-	-	-	-	-	-	-	-	-	-	-	-	-	-	-	-	
20	-	-	-	-	-	-	-	-	-	-	-	-	-	-	-	-	-	-	
24	-	-	-	-	-	-	-	-	-	-	-	-	-	-	-	-	-	-	
28	-	-	-	-	-	-	-	-	-	-	-	-	-	-	-	-	-	-	
32	-	-	-	-	-	-	-	-	-	-	-	-	-	-	-	-	-	-	
36	-	-	-	-	-	-	-	-	-	-	-	-	-	-	-	-	-	-	
40	-	-	-	-	-	-	-	-	-	-	-	-	-	-	-	-	-	-	
44	-	-	-	-	-	-	-	-	-	-	-	-	-	-	-	-	-	-	
48	-	-	-	-	-	-	-	-	-	-	-	-	-	-	-	-	-	-	
52	-	-	-	-	-	-	-	-	-	-	-	-	-	-	-	-	-	-	
56	-	-	-	-	-	-	-	-	-	-	-	-	-	-	-	-	-	-	
60	-	-	-	-	-	-	-	-	-	-	-	-	-	-	-	-	-	-	
Итого, шт.	-	-	-	-	-	-	-	-	-	-	-	-	-	-	-	-	-	-	
Итого, куб.м	-	-	-	-	-	-	-	-	-	-	-	-	-	-	-	-	-	-	
Итого, % от запаса по породе	-	-	-	-	-	-	-	-	-	-	-	-	-	-	-	-	-	-	

Примечание: в рубку деревьев категорий состояния:

1

2

3

4

Порода

Е

средневышенная категория состояния

3,40

Ступени толщины, см	Количество деревьев по категориям состояния, шт.																Всего	
	1		2		3		4		5		5 (а,б,в)			5 (г,д,е)			шт. / куб м	в т.ч. подлежит рубке, %
	Н	З	Н	З	Н	З	Н	З	Н	З	Н	З	О	Н	З	О		
1	2	3	4	5	6	7	8	9	10	11	12	13	14	15	16	17	18	19
8	-	-	-	-	-	-	-	-	-	-	-	-	-	-	-	-	-	-
12	-	-	-	-	-	-	-	-	-	-	-	-	-	-	-	-	-	-
16	-	-	-	-	-	-	-	-	-	-	-	-	-	-	-	-	-	-
20	-	-	-	-	-	-	-	-	-	-	-	-	-	-	-	-	-	-
24	-	-	-	-	-	-	-	-	-	-	-	-	-	-	-	-	-	-
28	-	-	-	-	-	-	-	-	-	-	-	-	-	-	-	-	-	-
32	-	-	-	-	-	-	-	-	-	-	-	-	-	-	-	-	-	-
36	-	-	-	-	-	-	-	-	-	-	-	-	-	-	-	-	-	-
40	-	-	-	-	-	-	-	-	-	-	-	-	-	-	-	-	-	-
44	-	-	-	-	-	-	-	-	-	-	-	-	-	-	-	-	-	-
48	-	-	-	-	-	-	-	-	-	-	-	-	-	-	-	-	-	-
52	-	-	-	-	-	-	-	-	-	-	-	-	-	-	-	-	-	-
56	-	-	-	-	-	-	-	-	-	-	-	-	-	-	-	-	-	-
60	-	-	-	-	-	-	-	-	-	-	-	-	-	-	-	-	-	-
Итого, шт.	-	-	-	-	-	-	-	-	-	-	-	-	-	-	-	-	-	-
Итого, куб.м	-	-	-	-	-	-	-	-	-	-	-	-	-	-	-	-	-	-
Итого, % от запаса по породе	-	-	-	-	-	-	-	-	-	-	-	-	-	-	-	-	-	-

Принимые назначения в рубку деревьев категорий состояния:

1

2

3

4

Порода:

Б

средневышенная категория состояния

3,40

Ступени толщины, см	Количество деревьев по категориям состояния, шт.																Всего	
	1		2		3		4		5		5 (а,б,в)			5 (г,д,е)			шт. / куб м	в т.ч. подлежит рубке, %
	Н	З	Н	З	Н	З	Н	З	Н	З	Н	З	О	Н	З	О		
8	-	-	-	-	-	-	-	-	-	-	-	-	-	-	-	-	-	-
12	-	-	-	-	-	-	-	-	-	-	-	-	-	-	-	-	-	-
16	-	-	-	-	-	-	-	-	-	-	-	-	-	-	-	-	-	-
20	-	-	-	-	-	-	-	-	-	-	-	-	-	-	-	-	-	-
24	-	-	-	-	-	-	-	-	-	-	-	-	-	-	-	-	-	-
28	-	-	-	-	-	-	-	-	-	-	-	-	-	-	-	-	-	-
32	-	-	-	-	-	-	-	-	-	-	-	-	-	-	-	-	-	-
36	-	-	-	-	-	-	-	-	-	-	-	-	-	-	-	-	-	-
40	-	-	-	-	-	-	-	-	-	-	-	-	-	-	-	-	-	-
44	-	-	-	-	-	-	-	-	-	-	-	-	-	-	-	-	-	-
48	-	-	-	-	-	-	-	-	-	-	-	-	-	-	-	-	-	-
52	-	-	-	-	-	-	-	-	-	-	-	-	-	-	-	-	-	-
56	-	-	-	-	-	-	-	-	-	-	-	-	-	-	-	-	-	-
60	-	-	-	-	-	-	-	-	-	-	-	-	-	-	-	-	-	-
Итого, шт.	-	-	-	-	-	-	-	-	-	-	-	-	-	-	-	-	-	-
Итого, куб.м	-	-	-	-	-	-	-	-	-	-	-	-	-	-	-	-	-	-
Итого, % от запаса по породе	-	-	-	-	-	-	-	-	-	-	-	-	-	-	-	-	-	-

Принимые назначения в рубку деревьев категорий состояния:

1

2

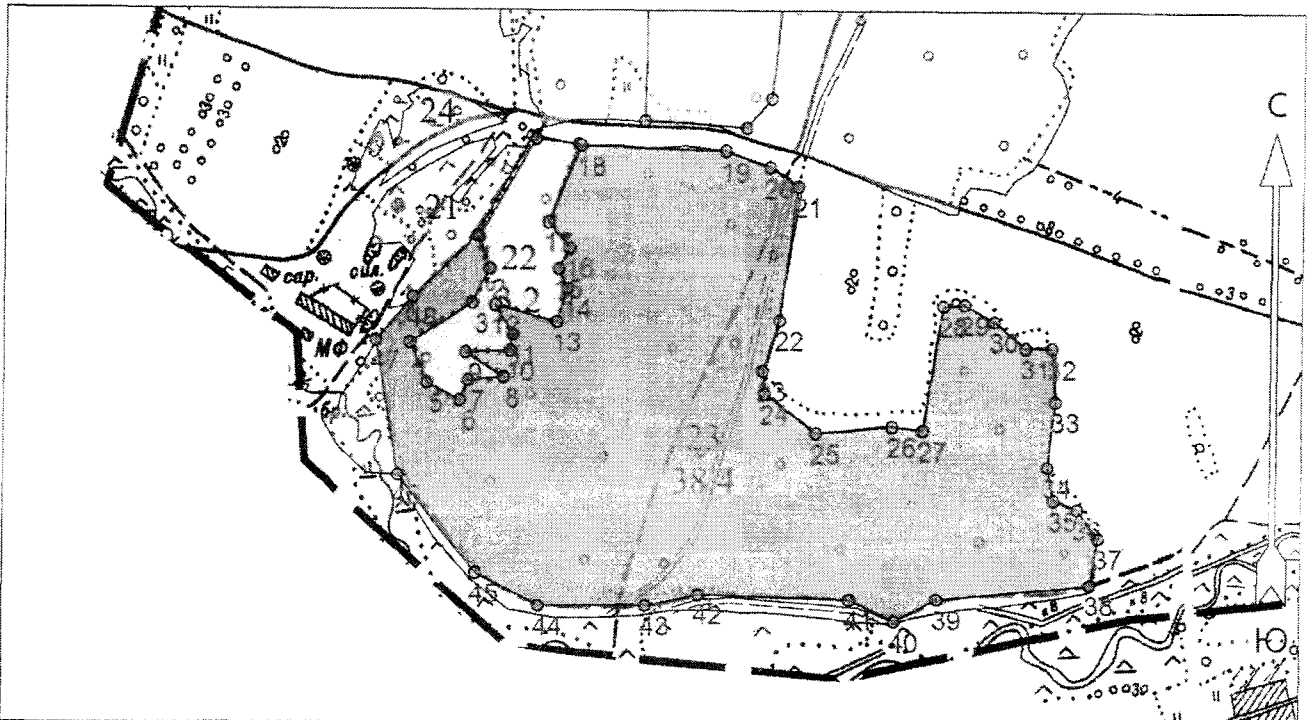
3

4



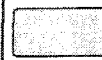
Абрис участка  
Пучежское с-е СПК Зарайское кв 2 выд 23 пл 38,4 га

M 1 : 10000



Условные обозначения

Эксплуатационный участок



Неэксплуатационный участок



№ квартала	№ выдела	№ лесопатологического выдела	Размеры ленты (круговой площадки) перечёта					Координаты начала, конца и поворотных точек лент перечёта / центров круговых площадок перечёта
			№ ленты (площадки)	Длина, м	Ширина, м	Радиус, м	Площадь, га	
2	38							

**Пространственное размещение лесопатологических выделов**  
(включается в Акт при выделении лесопатологических выделов, для указания пространственного расположения повреждённых и погибших насаждений)

Номера точек	Координаты		Длина, м	10 - 11	11 - 12	12 - 13	13 - 14	14 - 15	15 - 16	16 - 17	17 - 18	18 - 19	19 - 20	20 - 21
	Широта	Долгота		57° 00' 11.32229"	57° 00' 12.03067"	57° 00' 13.32938"	57° 00' 12.62099"	57° 00' 14.09680"	57° 00' 14.98228"	57° 00' 15.92679"	57° 00' 17.10743"	57° 00' 20.41322"	57° 00' 20.17710"	57° 00' 19.46871"
		42° 50' 41.40749"	50.8	42° 50' 44.22598"	42° 50' 44.44279"	42° 50' 43.03354"	42° 50' 48.02011"	42° 50' 48.88734"	42° 50' 48.12852"	42° 50' 48.99575"	42° 50' 47.26129"	42° 50' 49.86297"	42° 51' 01.67897"	42° 51' 05.36470"
1 - 2	57° 00' 16.51711"													22.2
2 - 3	57° 00' 14.98228"	42° 50' 42.49153"	53.1											46.6
3 - 4	57° 00' 13.44744"	42° 50' 41.08228"	101.8											86.8
4 - 5	57° 00' 11.67648"	42° 50' 35.98731"	59.7											47.9
5 - 6	57° 00' 09.90552"	42° 50' 37.39655"	51.4											30.2
6 - 7	57° 00' 09.13810"	42° 50' 40.10665"	29.5											32.6
7 - 8	57° 00' 10.02358"	42° 50' 40.75707"	49.4											46.8
8 - 9	57° 00' 10.14165"	42° 50' 43.68397"	63.3											46.8
9 - 10	57° 00' 11.26326"	42° 50' 40.54026"	62.1											111.2
														199.1
														65.8
														47.6

Исполнитель работ по проведению лесопатологического обследования:

Фамилия, имя и отчество (при наличии) Коноваленко М.С.

Подпись

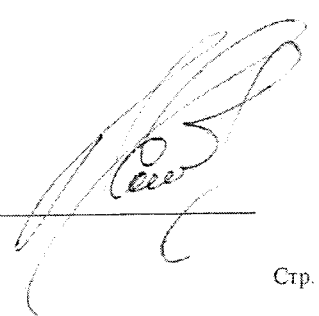
Дата составления документа 13.06.2022

21 - 22	57° 00' 18.64226"	42° 51' 07.74958"	185.9
22 - 23	57° 00' 12.68003"	42° 51' 06.34033"	73.3
23 - 24	57° 00' 10.43681"	42° 51' 04.93108"	31.2
24 - 25	57° 00' 09.43326"	42° 51' 05.14789"	89.8
25 - 26	57° 00' 07.66230"	42° 51' 09.37563"	106.3
26 - 27	57° 00' 07.95746"	42° 51' 15.66304"	42.3
27 - 28	57° 00' 07.78037"	42° 51' 18.15633"	173.8
28 - 29	57° 00' 13.32938"	42° 51' 19.78238"	29.3
29 - 30	57° 00' 13.38841"	42° 51' 21.51684"	46.6
30 - 31	57° 00' 12.62099"	42° 51' 23.90172"	57.0
31 - 32	57° 00' 11.44035"	42° 51' 26.50341"	36.5
32 - 33	57° 00' 11.44035"	42° 51' 28.67148"	73.2
33 - 34	57° 00' 09.07907"	42° 51' 28.99669"	90.1
34 - 35	57° 00' 06.18650"	42° 51' 28.34627"	46.5
35 - 36	57° 00' 04.71070"	42° 51' 28.88829"	35.2
36 - 37	57° 00' 04.29748"	42° 51' 30.83956"	49.7
37 - 38	57° 00' 02.99877"	42° 51' 32.57402"	66.6
38 - 39	57° 00' 00.87362"	42° 51' 31.92359"	210.9
39 - 40	57° 00' 00.22426"	42° 51' 19.45717"	66.1
40 - 41	56° 59' 59.22072"	42° 51' 15.98826"	69.4
41 - 42	57° 00' 00.22426"	42° 51' 12.30253"	210.0
42 - 43	57° 00' 00.46039"	42° 50' 59.83611"	74.5
43 - 44	56° 59' 59.98814"	42° 50' 55.49997"	147.9
44 - 45	56° 59' 59.98814"	42° 50' 46.71927"	98.8
45 - 46	57° 00' 01.46394"	42° 50' 41.51589"	173.9
46 - 47	57° 00' 05.83231"	42° 50' 35.01167"	187.0
47 - 48	57° 00' 11.79455"	42° 50' 33.16881"	77.6
48 - 1	57° 00' 13.68357"	42° 50' 36.20411"	123.9

Исполнитель работ по проведению лесопатологического обследования:

Фамилия, имя и отчество (при наличии) Коноваленко М.С

Подпись



Дата составления документа 13.06.2022

**Фотофиксация лесных насаждений**

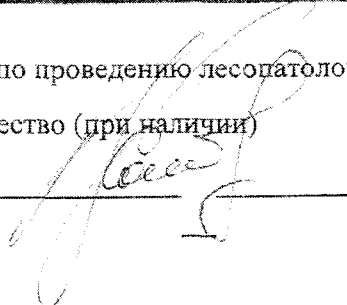


Исполнитель работ по проведению лесопатологического обследования:

Фамилия, имя и отчество (при наличии)

Коноваленко М.С.

Подпись



Дата составления документа 13.06.2022 г.

-----  
: N : Пло- : Состав. Подр. Подл. : Я: Вы- : Эле- : Воз: Вы- : Ди: Кл. Гр. Бо: Тип : Полн: Запас сырораст. : Кл. Запас на выделе, дес. кбм: :  
: вы- : щадь, : Покров, почва, ре- : Р: со- : мент: : : : ам: во: во: ни: : ота : леса, дес. кбм : то: ----- : :  
: де- : льеф, особ. выд. Про: У: та : : ра : со- : ет: зр: зр: те: леса : ----- : ва: су- : ре- : еди- : захлавлен. : Хозяйственные : :  
: ла : га : исхожд. Кат. земель: С: Яр : ле- : : : р : ас: ас: т : : Сумм: на : общий: по : рн: хо- : : нич- : ----- : :  
: : : Хар. лесн. культур: : ус : са : ст : та : : та: та: : : а пл: 1 : на : соста: ос: стоя: дин : ных : общий: лик- : мероприятия : :  
: : : Кадастров. оценка : : а : : : : : : : : ТЛУ : сеч.: га : выдел: вляющ: ти: стар. : дер.: : вида: :  
-----  
: 1 : 2 : : 3 : : 4: 5 : 6 : 7 : 8 : 9: 10: 11: 12: 13 : 14 : 15 : 16 : 17 : 18: 19 : 20 : 21 : 22 : 23 : : 24 : :  
-----

19 8.7 4С3В3Е 1 19 С 50 19 20 3 2 1 СЧ 0.7 20 174 70 1  
Б 20 20 В3 52 2

Е 18 20 52 1

подрост: 10Е (35) 7 м, 1.5 тыс.шт/га

подлесок: Р, КРЛ Средний

Особенности: Состав неоднородный, Полнота неравномерная, Насаждение разновозрастное

ОЗУ: Уч-ки леса вокруг нас. пунктов, садов. товар.

20 11.4 5С3В2Е 1 21.1 С 60 21 24 3 2 1 СЧ 0.6 20 228 114 1  
Б 22 24 В3 68 2  
Е 20 24 46 1

подрост: 10Е (30) 6 м, 2 тыс.шт/га

подлесок: Р, КРЛ Средний

Особенности: Состав неоднородный, Полнота неравномерная, Насаждение разновозрастное

ОЗУ: Уч-ки леса вокруг нас. пунктов, садов. товар.

21 2.1 5С5В 1 19.5 С 50 19 20 3 2 1 СБР 0.5 15 32 16 1  
Б 20 20 В2 16 2

подлесок: Р Редкий

ОЗУ: Уч-ки леса вокруг нас. пунктов, садов. товар.

22 3.2 5С5В 1 20.5 С 55 20 20 3 2 1 СЧ 0.6 19 61 30 1  
Б 21 24 В3 31 2

подрост: 10Е (30) 6 м, 2 тыс.шт/га

подлесок: Р, КРЛ Средний

ОЗУ: Уч-ки леса вокруг нас. пунктов, садов. товар.

23 38.4 4С3Е3В 1 21 С 60 21 24 3 2 1 СЧ 0.7 23 883 353 1  
Е 20 24 В3 265 1  
Б 22 24 265 2

подрост: 10Е (35) 7 м, 1.5 тыс.шт/га

подлесок: ЧР Средний

ОЗУ: Уч-ки леса вокруг нас. пунктов, садов. товар.